

Anleitung Zählerstandsmeldung



Heinrichsheimstraße 2
86633 Neuburg an der Donau
Telefon: (08431) 509 – 0
Telefax: (08431) 509 – 145
info@stadtwerke-neuburg.de
www.stadtwerke-neuburg.de

Inhalt

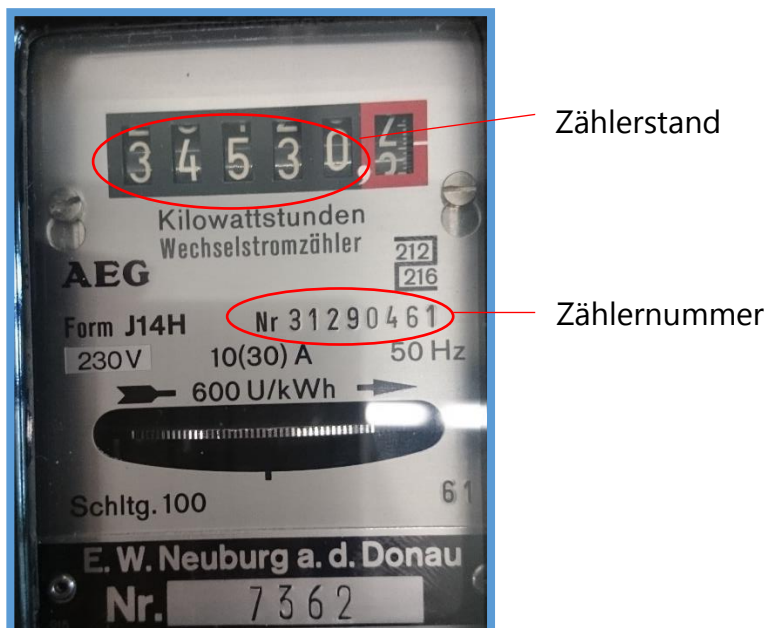
- 1. **Strom**..... 1
- 2. **Gas**..... 3
- 3. **Wasser**..... 4

1. Strom

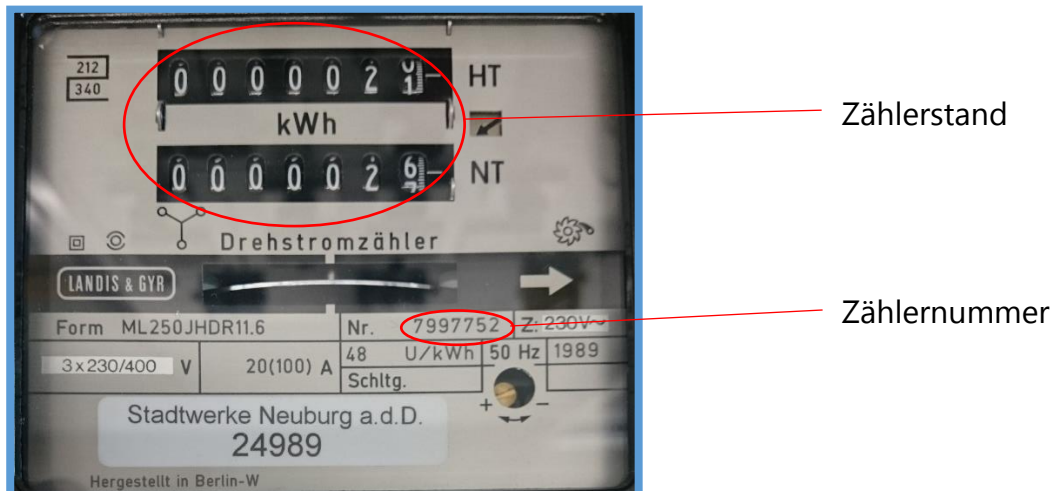
Bitte prüfen Sie zunächst die Zählnummer.

Beachten Sie hierbei, dass sie diese Nummer nicht mit der Zahl verwechseln, die unterhalb der Abbildung „Stadtwerke Neuburg a. d. Donau“ steht.

Geben Sie nun den dazugehörigen Zählerstand (im Display) ohne Nachkommastellen an.



Sind zwei Zählerstände vorhanden, so geben Sie bitte beide an (HT=Hochtarif, NT=Niedertarif).



Zählerstand

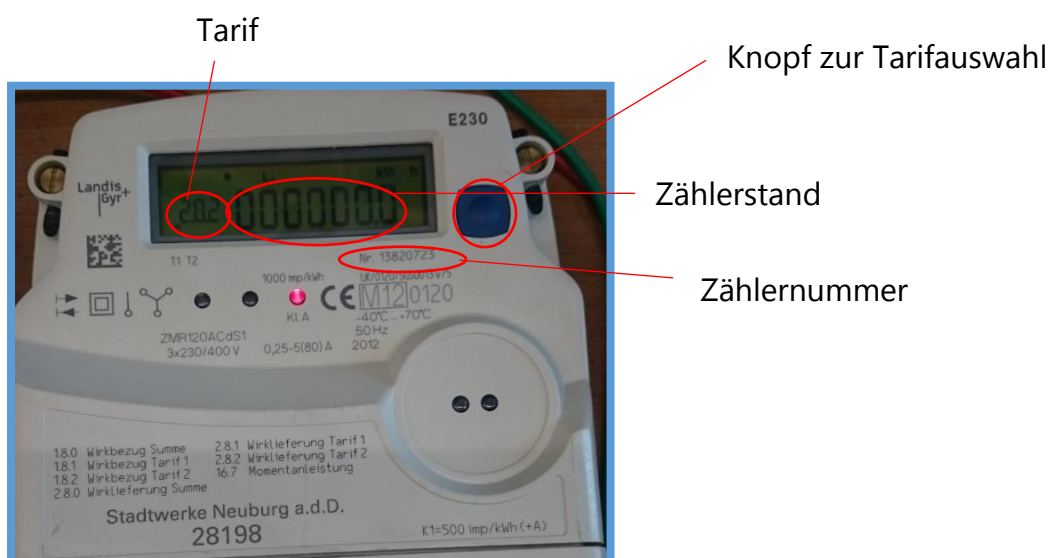
Zählernummer

Bei neueren, elektronischen Zählern finden Sie die Zählernummer auf dem Gehäuse des Zählers (siehe rote Kennzeichnung).

Bei diesen Zählerständen müssen Sie je nach Tarif, z. B. 1.8.0, 1.8.1, 1.8.2, 2.8.0, 2.8.1, 2.8.2, 1.6.7 zwei oder vier Zahlen ablesen.

Ihren Tarif finden Sie auf Ihrer Zählerablesekarte. Durch (mehrmaliges) Drücken des Knopfes werden die entsprechenden Tarife angezeigt.

Elektronische Zähler können folgendermaßen aussehen:

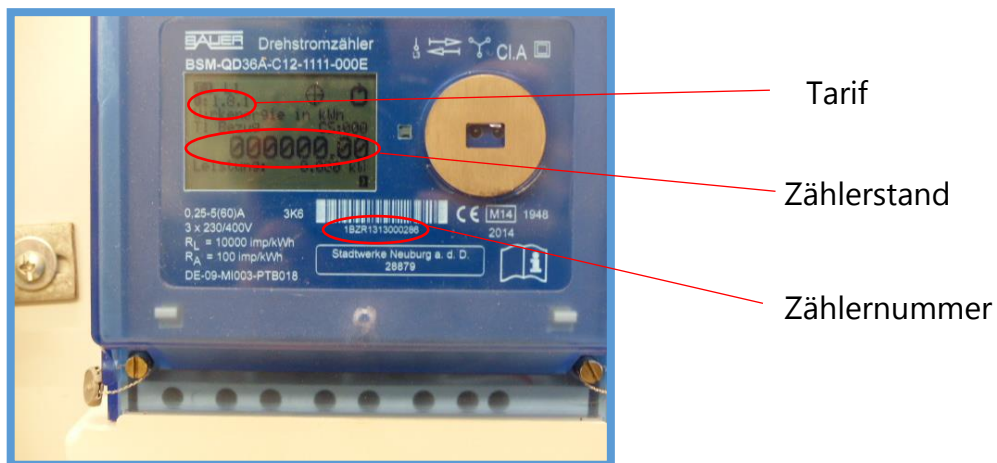
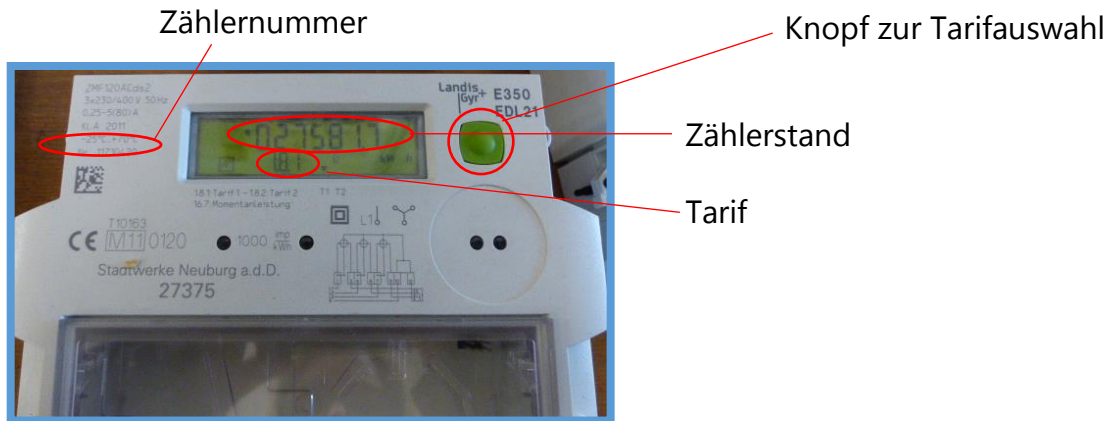


Tarif

Knopf zur Tarifauswahl

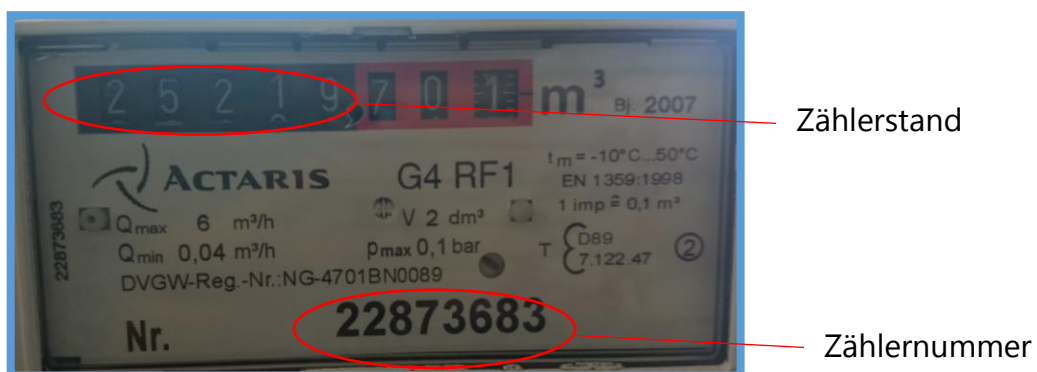
Zählerstand

Zählernummer



2. Gas

Die Zählernummer finden Sie am unteren Rand Ihres Zählers. Geben Sie den Zählerstand ohne Nachkommastellen an, der sich in dem schwarzen Bereich des Zählers befindet.



3. Wasser

Zuerst klappen Sie bitte den Deckel Ihres Wasserzählers auf. Daraufhin prüfen Sie die Zählernummer, oben auf dem Zähler. Den momentanen Zählerstand finden Sie mittig auf dem Wasserzähler. Bitte geben Sie auch das Datum an, an dem der Stand abgelesen wurde.



Zählernummer

Zählerstand

Für weitere Fragen stehen Ihnen unsere Mitarbeiter jederzeit gerne zur Verfügung.